



# Gold Anchor マーカ

■ GA-150-10 ■ GA-150-20 ■ GA-200-10 ■ GA-200-20



MINIMALLY INVASIVE

低侵襲性



INSTANT STABILITY

瞬時の安定性



GREAT VISIBILITY

優れた可視性

Gold Anchorマーカは、放射線治療時の病変識別マーカとして、刺入針を用いて体内臓器に留置します。植込みするマーカは、挿入時に標的となる腫瘍組織及び腫瘍組織近傍に合わせてその形状を自在に変えられ、細胞組織への付着性に優れているため、経時でもより信頼性の高い腫瘍位置確認が可能です。また、挿入に使用するニードル径が小さいため、マーカ留置時の局所麻酔や出血・感染のリスクが少なく、患者様への体への負担を減らすことができます。

●滅菌済みのニードルに装填されているため、すぐに使用可能です。

●素材は99.5%の金と0.5%の鉄の合金であるため、MRI装置を含めた各種画像診断モダリティ（超音波、keV-X線、CT、CBCT）での明瞭な可視性があります。

●独自に設計されたマーカ形状のため、アーチファクトを抑えた画像を得ることができます。

●適用となる臓器は、前立腺、肺、肝臓、脾臓、乳房です。



**Gold Anchor™**  
The fine needle marker

## 仕様

型名	ニードルサイズ		マーカサイズ	
	サイズ(G)	長さ(mm)	直径(mm)	長さ(mm)
GA150-10	25	152	0.28	10
GA150-20	25	152	0.28	20
GA200-10	22	202	0.28	10
GA200-20	22	202	0.28	20

## ニードル外観

橙:GA150-10/GA150-20

黒:GA200-10/GA200-20



## マーカ外観図 (挿入後の構造図)

ストレート型



折り畳み型

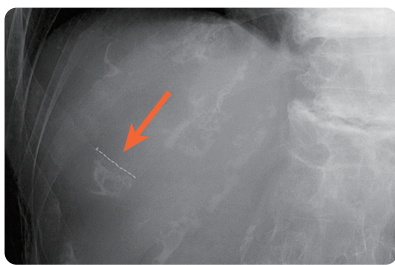


10mm

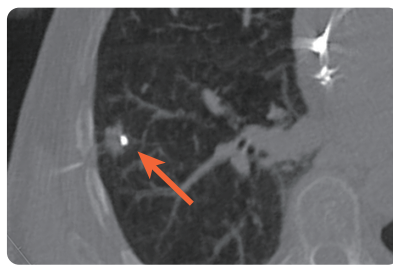


20mm

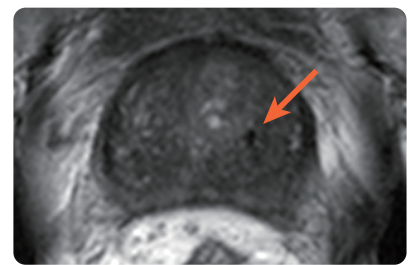
## 画像



keV-X線



CT



MRI

一般的名称：挿込み型病変識別マーカ  
医療機器承認番号：22700BZX00216000  
クラス分類：高度管理医療機器  
特定診療報酬算定医療機器の区分：経皮病変識別マーカ  
診療報酬項目：K007-2 経皮的放射線治療用金属マーカ留置術

### ■製造販売社

**GAジャパンカンパニー合同会社**

〒141-0031  
東京都品川区西五反田1-29-3  
TEL:03-5747-9410  
FAX:03-5747-9411

### ■製造元

スウェーデン：Naslund Medical AB

### ■国内総代理店

**株式会社千代田テクノル**

〒101-0021  
東京都千代田区外神田2-16-2 第2DICビル6階  
TEL:03-3252-1691  
FAX:03-5297-3863  
Mail:ctc-master@c-technol.co.jp